

**1. RECONOCIMIENTOS REALIZADOS POR MEDICOS FORENSES DEL INSTITUTO DE MEDICINA LEGAL, PRACTICADOS A PERSONAS FALLECIDAS EN HECHOS DE VIOLENCIA (HOMICIDIOS), OCURRIDOS EN EL SALVADOR EN EL AÑO 2007. (3497 Víctimas).**

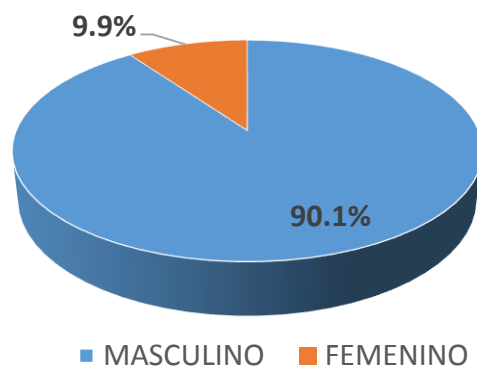
**1.1 TABLA POR MES DEL HECHO Y SEXO DE VICTIMA.**

<b>AÑO 2007 (3497)</b>				
	<b>Masc.</b>	<b>Fem.</b>	<b>Indet.</b>	<b>Total</b>
<b>ENERO</b>	301	37	0	338
<b>FEBRERO</b>	246	27	0	273
<b>MARZO</b>	253	27	0	280
<b>ABRIL</b>	279	25	0	304
<b>MAYO</b>	256	29	0	285
<b>JUNIO</b>	236	29	0	265
<b>JULIO</b>	305	35	0	340
<b>AGOSTO</b>	261	27	0	288
<b>SEPTIEMBRE</b>	274	31	0	305
<b>OCTUBRE</b>	266	42	0	308
<b>NOVIEMBRE</b>	234	18	0	252
<b>DICIEMBRE</b>	239	20	0	259
<b>total</b>	<b>3150</b>	<b>347</b>	<b>0</b>	<b>3497</b>

**ABREVIACIONES:**

**Masc.** Persona de sexo Masculino. **Fem.** Persona de sexo Femenino. **Indet.** Persona de sexo Indeterminado.

**1.2 GRAFICO Y TABLA POR SEXO DE VICTIMA.**



SEXO	HOMICIDIOS	PORCENTAJE
MASCULINO	3150	90.1%
FEMENINO	347	9.9%
<b>TOTAL</b>	<b>3497</b>	<b>100.0%</b>
<b>PROMEDIO DE 9.6 HOMICIDIOS POR DIA</b>		

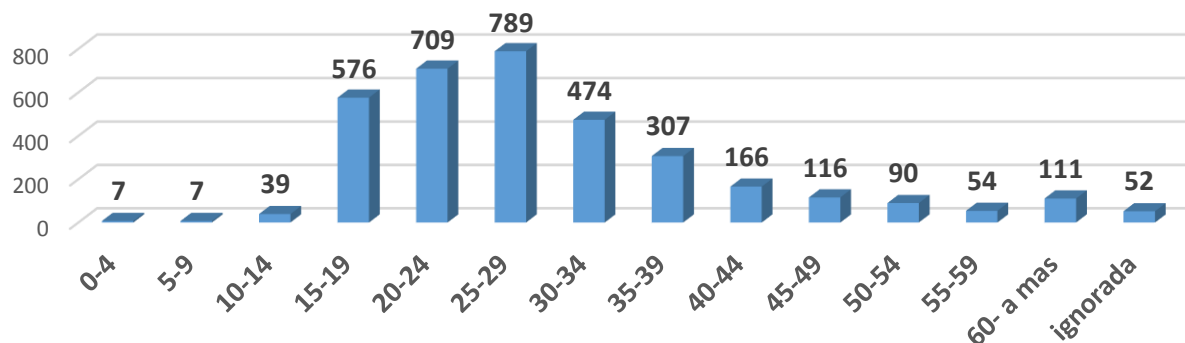
### 1.3 TABLA DE HOMICIDIOS POR EDAD Y SEXO DE VICTIMA.

edad	femenino	masculino	total
0	3	4	7
5	1	1	2
6	1	2	3
9	1	1	2
10	1	1	2
11	0	1	1
12	1	2	3
13	5	5	10
14	9	14	23
15	12	41	53
16	19	84	103
17	16	129	145
18	14	125	139
19	6	130	136
20	18	149	167
21	7	128	135
22	8	128	136
23	4	112	116
24	6	149	155
25	14	186	200
26	9	145	154
27	10	147	157
28	12	142	154
29	9	115	124

<b>30</b>	<b>17</b>	<b>165</b>	<b>182</b>
<b>31</b>	<b>6</b>	<b>70</b>	<b>76</b>
<b>32</b>	<b>6</b>	<b>92</b>	<b>98</b>
<b>33</b>	<b>3</b>	<b>58</b>	<b>61</b>
<b>34</b>	<b>9</b>	<b>48</b>	<b>57</b>
<b>35</b>	<b>10</b>	<b>98</b>	<b>108</b>
<b>36</b>	<b>8</b>	<b>49</b>	<b>57</b>
<b>37</b>	<b>4</b>	<b>53</b>	<b>57</b>
<b>38</b>	<b>7</b>	<b>42</b>	<b>49</b>
<b>39</b>	<b>3</b>	<b>33</b>	<b>36</b>
<b>40</b>	<b>5</b>	<b>54</b>	<b>59</b>
<b>41</b>	<b>1</b>	<b>25</b>	<b>26</b>
<b>42</b>	<b>0</b>	<b>32</b>	<b>32</b>
<b>43</b>	<b>5</b>	<b>23</b>	<b>28</b>
<b>44</b>	<b>5</b>	<b>16</b>	<b>21</b>
<b>45</b>	<b>8</b>	<b>25</b>	<b>33</b>
<b>46</b>	<b>4</b>	<b>19</b>	<b>23</b>
<b>47</b>	<b>4</b>	<b>15</b>	<b>19</b>
<b>48</b>	<b>3</b>	<b>20</b>	<b>23</b>
<b>49</b>	<b>2</b>	<b>16</b>	<b>18</b>
<b>50</b>	<b>5</b>	<b>14</b>	<b>19</b>
<b>51</b>	<b>2</b>	<b>21</b>	<b>23</b>
<b>52</b>	<b>3</b>	<b>12</b>	<b>15</b>
<b>53</b>	<b>0</b>	<b>21</b>	<b>21</b>
<b>54</b>	<b>2</b>	<b>10</b>	<b>12</b>
<b>55</b>	<b>1</b>	<b>14</b>	<b>15</b>
<b>56</b>	<b>1</b>	<b>6</b>	<b>7</b>
<b>57</b>	<b>1</b>	<b>9</b>	<b>10</b>
<b>58</b>	<b>2</b>	<b>12</b>	<b>14</b>
<b>59</b>	<b>1</b>	<b>7</b>	<b>8</b>
<b>60</b>	<b>0</b>	<b>7</b>	<b>7</b>
<b>61</b>	<b>1</b>	<b>10</b>	<b>11</b>
<b>62</b>	<b>3</b>	<b>5</b>	<b>8</b>
<b>63</b>	<b>0</b>	<b>6</b>	<b>6</b>

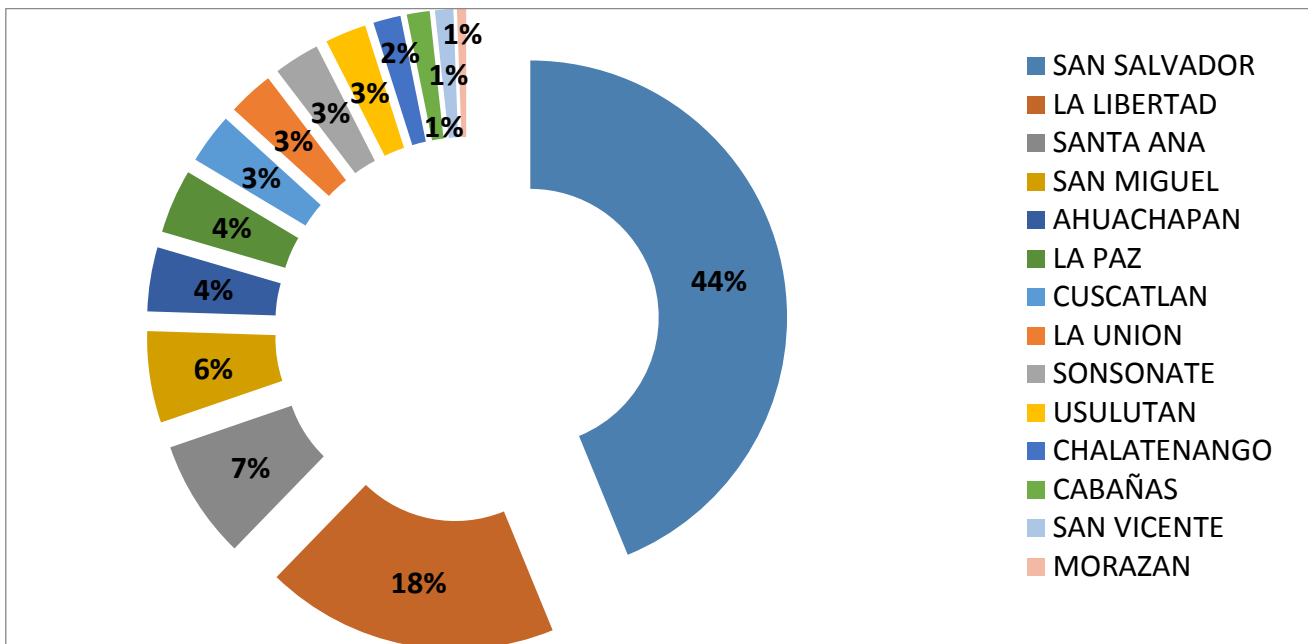
64	1	6	7
65	2	5	7
66	0	5	5
67	2	6	8
68	1	3	4
69	0	7	7
70	2	9	11
71	0	2	2
72	2	4	6
73	0	1	1
74	1	2	3
75	1	5	6
76	2	2	4
77	0	2	2
80	0	2	2
81	0	1	1
84	0	1	1
85	1	0	1
86	0	1	1
<b>edad desconocida</b>	<b>14</b>	<b>38</b>	<b>52</b>
<b>total</b>	347	3150	3497

#### 1.4 GRAFICO Y TABLA DE HOMICIDIOS POR GRUPOS DE EDAD DE VICTIMAS.



Grupos de edad	Homicidios
0-4	7
5-9	7
10-14	39
15-19	576
20-24	709
25-29	789
30-34	474
35-39	307
40-44	166
45-49	116
50-54	90
55-59	54
60- a mas	111
ignorada	52
<b>total</b>	<b>3497</b>

### 1.5 GRAFICO Y TABLA DE HOMICIDIOS POR DEPARTAMENTO.



	DEPARTAMENTO	FEMENINOS	MASCULINOS	TOTAL
1	AHUACHAPAN	14	97	111
2	CABAÑAS	5	67	72
3	CHALATENANGO	6	27	33
4	CUSCATLAN	11	99	110
5	LA LIBERTAD	64	421	485
6	LA PAZ	14	108	122
7	LA UNION	10	72	82
8	MORAZAN	2	43	45
9	SAN MIGUEL	20	235	255
10	SAN SALVADOR	152	1179	1331
11	SAN VICENTE	4	60	64
12	SANTA ANA	26	362	388
13	SONSONATE	10	272	282
14	USULUTAN	9	108	117
		347	3150	3497

## 1.6 TABLA DE HOMICIDIOS POR MUNICIPIO DONDE OCURRIO EL HOMICIDIO

	MUNICIPIO/SEXO	Departamento	HOMIC. ACUM	FRECUENCIA
1	ACAJUTLA	SONSONATE	45	1.29%
2	AGUA CALIENTE	CHALATENANGO	1	0.03%
3	AGUILARES	SAN SALVADOR	36	1.03%
4	AHUACHAPAN	AHUACHAPAN	41	1.17%
5	ALEGRIA	USULUTAN	6	0.17%
6	ANAMOROS	LA UNION	4	0.11%
7	ANTIGUO CUSCATLAN	LA LIBERTAD	15	0.43%
8	APANECA	AHUACHAPAN	0	0.00%
9	APASTEPEQUE	SAN VICENTE	5	0.14%
10	APOPA	SAN SALVADOR	131	3.75%
11	ARAMBALA	MORAZAN	0	0.00%
12	ARCATAO	CHALATENANGO	0	0.00%
13	ARMENIA	SONSONATE	23	0.66%
14	ATACO	AHUACHAPAN	3	0.09%
15	ATIQUIZAYA	AHUACHAPAN	25	0.71%
16	AYUTUXTEPEQUE	SAN SALVADOR	26	0.74%
17	AZACUALPA	CHALATENANGO	0	0.00%
18	BERLIN	USULUTAN	6	0.17%
19	BOLIVAR	LA UNION	5	0.14%
20	CACAOPERA	MORAZAN	1	0.03%
21	CALIFORNIA	USULUTAN	0	0.00%
22	CALUCO	SONSONATE	2	0.06%
23	CANCASQUE	CHALATENANGO	0	0.00%
24	CANDELARIA	CUSCATLAN	1	0.03%
25	CANDELARIA DE LA FRONTERA	SANTA ANA	8	0.23%
26	CAROLINA	SAN MIGUEL	0	0.00%
27	CHALATENANGO	CHALATENANGO	8	0.23%
28	CHALCHUAPA	SANTA ANA	71	2.03%
29	CHAPELTIQUE	SAN MIGUEL	3	0.09%
30	CHILANGA	MORAZAN	2	0.06%
31	CHILTIUPAN	LA LIBERTAD	2	0.06%
32	CHINAMECA	SAN MIGUEL	2	0.06%
33	CHIRILAGUA	SAN MIGUEL	3	0.09%
34	CINQUERA	CABAÑAS	0	0.00%
35	CITALA	CHALATENANGO	0	0.00%
36	CIUDAD ARCE	LA LIBERTAD	30	0.86%
37	CIUDAD BARRIOS	SAN MIGUEL	15	0.43%

38	CIUDAD DELGADO	SAN SALVADOR	87	2.49%
39	CIUDAD VICTORIA	CABAÑAS	6	0.17%
40	COATEPEQUE	SANTA ANA	15	0.43%
41	COJUTEPEQUE	CUSCATLAN	35	1.00%
42	COLON	LA LIBERTAD	106	3.03%
43	COMACARAN	SAN MIGUEL	2	0.06%
44	COMALAPA	CHALATENANGO	0	0.00%
45	COMASAGUA	LA LIBERTAD	3	0.09%
46	CONCEPCION BATRES	USULUTAN	3	0.09%
47	CONCEPCION DE ORIENTE	LA UNION	0	0.00%
48	CONCEPCION QUEZALTEPEQUE	CHALATENANGO	0	0.00%
49	CONCHAGUA	LA UNION	6	0.17%
50	CORINTO	MORAZAN	2	0.06%
51	CUISNAHUAT	SONSONATE	2	0.06%
52	CUSCATANCINGO	SAN SALVADOR	56	1.60%
53	CUYULTITAN	LA PAZ	1	0.03%
54	DELICIAS DE CONCEPCION	MORAZAN	1	0.03%
55	DULCE NOMBRE DE MARIA	CHALATENANGO	0	0.00%
56	EL CARMEN	CUSCATLAN	5	0.14%
57	EL CARMEN	LA UNION	9	0.26%
58	EL CARRIZAL	CHALATENANGO	0	0.00%
59	EL CONGO	SANTA ANA	10	0.29%
60	EL DIVISADERO	MORAZAN	4	0.11%
61	EL PAISNAL	SAN SALVADOR	21	0.60%
62	EL PARAISO	CHALATENANGO	1	0.03%
63	EL PORVENIR	SANTA ANA	3	0.09%
64	EL REFUGIO	AHUACHAPAN	3	0.09%
65	EL ROSARIO	MORAZAN	0	0.00%
66	EL SAUCE	LA UNION	1	0.03%
67	EL TRANSITO	SAN MIGUEL	6	0.17%
68	EREGUAYQUIN	USULUTAN	6	0.17%
69	ESTANZUELAS	USULUTAN	1	0.03%
70	GUACOTECTI	CABAÑAS	9	0.26%
71	GUADALUPE	SAN VICENTE	0	0.00%
72	GUALOCOCTI	MORAZAN	0	0.00%
73	GUATAJIAGUA	MORAZAN	3	0.09%
74	GUAYMANGO	AHUACHAPAN	6	0.17%
75	GUAZAPA	SAN SALVADOR	19	0.54%



76	HUIZUCAR	LA LIBERTAD	5	0.14%
77	ILOBASCO	CABAÑAS	33	0.94%
78	ILOPANGO	SAN SALVADOR	77	2.20%
79	INTIPUCA	LA UNION	3	0.09%
80	IZALCO	SONSONATE	21	0.60%
81	JAYAQUE	LA LIBERTAD	2	0.06%
82	JERUSALEN	LA PAZ	0	0.00%
83	JICALAPA	LA LIBERTAD	1	0.03%
84	JIQUILISCO	USULUTAN	27	0.77%
85	JOATECA	MORAZAN	2	0.06%
86	JOCOAITIQUE	MORAZAN	0	0.00%
87	JOCORO	MORAZAN	6	0.17%
88	JUAYUA	SONSONATE	6	0.17%
89	JUCUAPA	USULUTAN	12	0.34%
90	JUCUARAN	USULUTAN	2	0.06%
91	JUJUTLA	AHUACHAPAN	14	0.40%
92	JUTIAPA	CABAÑAS	2	0.06%
93	LA LAGUNA	CHALATENANGO	0	0.00%
94	LA LIBERTAD	LA LIBERTAD	37	1.06%
95	LA PALMA	CHALATENANGO	0	0.00%
96	LA REINA	CHALATENANGO	2	0.06%
97	LA UNION	LA UNION	19	0.54%
98	LAS FLORES	CHALATENANGO	0	0.00%
99	LAS VUELTAS	CHALATENANGO	0	0.00%
100	LISLIQUE	LA UNION	0	0.00%
101	LOLOTIQUE	SAN MIGUEL	3	0.09%
102	LOLOTIQUILLO	MORAZAN	1	0.03%
103	MASAHUAT	SANTA ANA	0	0.00%
104	MEANGUERA	MORAZAN	1	0.03%
105	MEANGUERA DEL GOLFO	LA UNION	1	0.03%
106	MEJICANOS	SAN SALVADOR	76	2.17%
107	MERCEDES DE LA CEIBA	LA PAZ	1	0.03%
108	MERCEDES UMAÑA	USULUTAN	1	0.03%
109	METAPAN	SANTA ANA	25	0.71%
110	MONCAGUA	SAN MIGUEL	11	0.31%
111	MONTE SAN JUAN	CUSCATLAN	1	0.03%
112	NAHUILINGO	SONSONATE	11	0.31%
113	NAHUIZALCO	SONSONATE	36	1.03%
114	NEJAPA	SAN SALVADOR	34	0.97%
115	NOMBRE DE JESUS	CHALATENANGO	2	0.06%
116	NUEVA CONCEPCION	CHALATENANGO	12	0.34%

117	NUEVA ESPARTA	LA UNION	4	0.11%
118	NUEVA GRANADA	USULUTAN	0	0.00%
119	NUEVA GUADALUPE	SAN MIGUEL	0	0.00%
120	NUEVA TRINIDAD	CHALATENANGO	0	0.00%
121	NUEVO CUSCATLAN	LA LIBERTAD	0	0.00%
122	NUEVO EDEN DE SAN JUAN	SAN MIGUEL	2	0.06%
123	OJOS DE AGUA	CHALATENANGO	1	0.03%
124	OLOCUILTA	LA PAZ	19	0.54%
125	ORATORIO DE CONCEPCION	CUSCATLAN	1	0.03%
126	OSICALA	MORAZAN	1	0.03%
127	OZATLAN	USULUTAN	1	0.03%
128	PANCHIMALCO	SAN SALVADOR	22	0.63%
129	PARAISO DE OSORIO	LA PAZ	0	0.00%
130	PASAQUINA	LA UNION	4	0.11%
131	PERQUIN	MORAZAN	0	0.00%
132	POLOROS	LA UNION	5	0.14%
133	POTONICO	CHALATENANGO	0	0.00%
134	PUERTO EL TRIUNFO	USULUTAN	6	0.17%
135	QUELEPA	SAN MIGUEL	1	0.03%
136	QUEZALTEPEQUE	LA LIBERTAD	92	2.63%
137	ROSARIO	CUSCATLAN	1	0.03%
138	ROSARIO DE LA PAZ	LA PAZ	6	0.17%
139	ROSARIO DE MORA	SAN SALVADOR	6	0.17%
140	SACACOYO	LA LIBERTAD	18	0.51%
141	SALCOATITAN	SONSONATE	0	0.00%
142	SAN AGUSTIN	USULUTAN	0	0.00%
143	SAN ALEJO	LA UNION	5	0.14%
144	SAN ANTONIO	SAN MIGUEL	1	0.03%
145	SAN ANTONIO DE LA CRUZ	CHALATENANGO	0	0.00%
146	SAN ANTONIO DEL MONTE	SONSONATE	16	0.46%
147	SAN ANTONIO LOS RANCHOS	CHALATENANGO	0	0.00%
148	SAN ANTONIO MASAHUAT	LA PAZ	2	0.06%
149	SAN ANTONIO PAJONAL	SANTA ANA	2	0.06%
150	SAN BARTOLOME PERULAPIA	CUSCATLAN	4	0.11%
151	SAN BUENAVENTURA	USULUTAN	3	0.09%

152	SAN CARLOS	MORAZAN	2	0.06%
153	SAN CAYETANO ISTEPEQUE	SAN VICENTE	1	0.03%
154	SAN CRISTOBAL	CUSCATLAN	0	0.00%
155	SAN DIONISIO	USULUTAN	1	0.03%
156	SAN EMIGDIO	LA PAZ	0	0.00%
157	SAN ESTEBAN CATARINA	SAN VICENTE	1	0.03%
158	SAN FERNANDO	CHALATENANGO	0	0.00%
159	SAN FERNANDO	MORAZAN	0	0.00%
160	SAN FRANCISCO CHINAMECA	LA PAZ	0	0.00%
161	SAN FRANCISCO GOTERA	MORAZAN	15	0.43%
162	SAN FRANCISCO JAVIER	USULUTAN	0	0.00%
163	SAN FRANCISCO LEMPA	CHALATENANGO	0	0.00%
164	SAN FRANCISCO MENEDEZ	AHUACHAPAN	8	0.23%
165	SAN FRANCISCO MORAZAN	CHALATENANGO	0	0.00%
166	SAN GERARDO	SAN MIGUEL	1	0.03%
167	SAN IGNACIO	CHALATENANGO	1	0.03%
168	SAN ILDEFONSO	SAN VICENTE	1	0.03%
169	SAN ISIDRO	CABAÑAS	1	0.03%
170	SAN ISIDRO	MORAZAN	0	0.00%
171	SAN ISIDRO LABRADOR	CHALATENANGO	0	0.00%
172	SAN JORGE	SAN MIGUEL	2	0.06%
173	SAN JOSE	LA UNION	0	0.00%
174	SAN JOSE GUAYABAL	CUSCATLAN	2	0.06%
175	SAN JOSE VILLANUEVA	LA LIBERTAD	1	0.03%
176	SAN JUAN NONUALCO	LA PAZ	10	0.29%
177	SAN JUAN OPICO	LA LIBERTAD	65	1.86%
178	SAN JUAN TALPA	LA PAZ	4	0.11%
179	SAN JUAN TEPEZONTES	LA PAZ	0	0.00%
180	SAN JULIAN	SONSONATE	6	0.17%
181	SAN LORENZO	AHUACHAPAN	0	0.00%
182	SAN LORENZO	SAN VICENTE	1	0.03%
183	SAN LUIS DE LA REINA	SAN MIGUEL	1	0.03%
184	SAN LUIS DEL CARMEN	CHALATENANGO	1	0.03%
185	SAN LUIS LA HERRADURA	LA PAZ	7	0.20%
186	SAN LUIS TALPA	LA PAZ	11	0.31%
187	SAN MARCOS	SAN SALVADOR	40	1.14%
188	SAN MARTIN	SAN SALVADOR	79	2.26%

<b>189</b>	SAN MATIAS	LA LIBERTAD	6	0.17%
<b>190</b>	SAN MIGUEL	SAN MIGUEL	199	5.69%
<b>191</b>	SAN MIGUEL DE MERCEDES	CHALATENANGO	0	0.00%
<b>192</b>	SAN MIGUEL TEPEZONTES	LA PAZ	0	0.00%
<b>193</b>	SAN PABLO TACACHICO	LA LIBERTAD	10	0.29%
<b>194</b>	SAN PEDRO MASAHUAT	LA PAZ	12	0.34%
<b>195</b>	SAN PEDRO NONUALCO	LA PAZ	1	0.03%
<b>196</b>	SAN PEDRO PERULAPAN	CUSCATLAN	29	0.83%
<b>197</b>	SAN PEDRO PUXTLA	AHUACHAPAN	0	0.00%
<b>198</b>	SAN RAFAEL	CHALATENANGO	0	0.00%
<b>199</b>	SAN RAFAEL CEDROS	CUSCATLAN	2	0.06%
<b>200</b>	SAN RAFAEL OBRAJUELO	LA PAZ	4	0.11%
<b>201</b>	SAN RAFAEL ORIENTE	SAN MIGUEL	2	0.06%
<b>202</b>	SAN RAMON	CUSCATLAN	2	0.06%
<b>203</b>	SAN SALVADOR	SAN SALVADOR	318	9.09%
<b>204</b>	SAN SEBASTIAN	SAN VICENTE	10	0.29%
<b>205</b>	SAN SEBASTIAN SALITRILLO	SANTA ANA	21	0.60%
<b>206</b>	SAN SIMON	MORAZAN	0	0.00%
<b>207</b>	SAN VICENTE	SAN VICENTE	28	0.80%
<b>208</b>	SANTA ANA	SANTA ANA	224	6.41%
<b>209</b>	SANTA CATARINA MASAHUAT	SONSONATE	0	0.00%
<b>210</b>	SANTA CLARA	SAN VICENTE	3	0.09%
<b>211</b>	SANTA CRUZ ANALQUITO	CUSCATLAN	2	0.06%
<b>212</b>	SANTA CRUZ MICHAPA	CUSCATLAN	2	0.06%
<b>213</b>	SANTA ELENA	USULUTAN	1	0.03%
<b>214</b>	SANTA ISABEL ISHUATAN	SONSONATE	2	0.06%
<b>215</b>	SANTA MARIA	USULUTAN	3	0.09%
<b>216</b>	SANTA MARIA OSTUMA	LA PAZ	0	0.00%
<b>217</b>	SANTA RITA	CHALATENANGO	0	0.00%
<b>218</b>	SANTA ROSA DE LIMA	LA UNION	8	0.23%
<b>219</b>	SANTA ROSA GUACHIPILIN	SANTA ANA	0	0.00%
<b>220</b>	SANTA TECLA	LA LIBERTAD	53	1.52%
<b>221</b>	SANTIAGO DE LA FRONTERA	SANTA ANA	0	0.00%
<b>222</b>	SANTIAGO DE MARIA	USULUTAN	4	0.11%
<b>223</b>	SANTIAGO NONUALCO	LA PAZ	10	0.29%

224	SANTIAGO TEXACUANGO	SAN SALVADOR	8	0.23%
225	SANTO DOMINGO	SAN VICENTE	0	0.00%
226	SANTO DOMINGO DE GUZMAN	SONSONATE	3	0.09%
227	SANTO TOMAS	SAN SALVADOR	19	0.54%
228	SENSEMBRA	MORAZAN	0	0.00%
229	SENSUNTEPEQUE	CABAÑAS	19	0.54%
230	SESORI	SAN MIGUEL	1	0.03%
231	SOCIEDAD	MORAZAN	2	0.06%
232	SONSONATE	SONSONATE	94	2.69%
233	SONZACATE	SONSONATE	15	0.43%
234	SOYAPANGO	SAN SALVADOR	199	5.69%
235	SUCHITOTO	CUSCATLAN	17	0.49%
236	TACUBA	AHUACHAPAN	7	0.20%
237	TALNIQUE	LA LIBERTAD	5	0.14%
238	TAMANIQUE	LA LIBERTAD	4	0.11%
239	TAPALHUACA	LA PAZ	1	0.03%
240	TECAPAN	USULUTAN	1	0.03%
241	TECOLUCA	SAN VICENTE	11	0.31%
242	TEJUTEPEQUE	CABAÑAS	1	0.03%
243	TEJUTLA	CHALATENANGO	4	0.11%
244	TENANCINGO	CUSCATLAN	6	0.17%
245	TEOTEPEQUE	LA LIBERTAD	3	0.09%
246	TEPECOYO	LA LIBERTAD	12	0.34%
247	TEPETITAN	SAN VICENTE	3	0.09%
248	TEXISTEPEQUE	SANTA ANA	9	0.26%
249	TONACATEPEQUE	SAN SALVADOR	77	2.20%
250	TOROLA	MORAZAN	1	0.03%
251	TURIN	AHUACHAPAN	4	0.11%
252	ULUAZAPA	SAN MIGUEL	0	0.00%
253	USULUTAN	USULUTAN	29	0.83%
254	VERAPAZ	SAN VICENTE	0	0.00%
255	VILLA DOLORES	CABAÑAS	1	0.03%
256	VILLA EL TRIUNFO	USULUTAN	4	0.11%
257	YAMABAL	MORAZAN	1	0.03%
258	YAYANTIQUÉ	LA UNION	1	0.03%
259	YOLOAIQUIN	MORAZAN	0	0.00%
260	YUCUAIQUIN	LA UNION	7	0.20%
261	ZACATECOLUCA	LA PAZ	33	0.94%
262	ZARAGOZA	LA LIBERTAD	15	0.43%
			3497	100.00%

### 1.7 TABLA DE HOMICIDIOS POR FORMA O TIPO DE ARMA UTILIZADA EN EL HOMICIDIO.

	TIPO DE ARMA	HOMIC.	%
1	ARMA DE FUEGO	2804	80.2%
2	OBJETO CORTO CONTUNDENTE	202	5.8%
3	OBJETO CORTO PUNZANTE	159	4.5%
4	OBJETO CONTUNDENTE	130	3.7%
5	ASFIXIA POR ESTRANGULACION /AHORCADURA/SOFOCACION	66	1.9%
6	ARMA BLANCA SIN ESPECIFICAR	59	1.7%
7	PIEDRA (LAPIDADO)	22	0.6%
8	OBJETO CORTANTE	10	0.3%
	OTROS (Pies y manos, quemado, caída provocada)	23	0.7%
	NO DATOS	22	0.6%
	TOTAL	3497	100%

### 1.8 TABLA POR LUGAR DONDE OCURRIO EL HOMICIDIO.

LUGAR AGRESION	SEXO		
	F	M	Total
ALMACEN	0	2	2
AUTOBUS	9	86	95
BAR	0	2	2
BARRANCO	3	6	9
BILLAR	0	1	1
BODEGA	0	2	2
CAFETAL	0	3	3
CALLE	70	1008	1078
CANCHA	4	29	33
CARRETERA	14	180	194
CASA CONOCIDA	3	46	49
CASA PROPIA	58	184	242

CAÑAL		4	19		23
CEMENTERIO		0	7		7
CENTRO COMERCIAL		0	2		2
CERVECERIA		0	9		9
COMEDOR		0	2		2
CENTRO DE READAPTACION		0	1		1
CENTRO PENAL		0	30		30
EXPENDIO DE LICOR		0	2		2
FABRICA		0	1		1
FINCA		29	110		139
FUNERARIA		1	0		1
HACIENDA		7	55		62
HOSPEDAJE		1	2		3
IGLESIA		0	1		1
JOYERIA		0	1		1
JUEGO DE BILLARES		0	4		4
JUEGO DE MAQUINITAS		0	1		1
LAGO		1	1		2
LUGAR DE BAILE		0	1		1
LUGAR DE ESTUDIO		1	2		3
LUGAR DE TRABAJO		1	18		19
LUGAR NO ESPECIFICADO		5	50		55
MB PARTICULAR		1	1		2
MB TTE COLECTIVO		4	46		50
MERCADO		4	6		10
MONTAÑA		0	1		1
MOTOTAXI		0	1		1
OTRO LUGAR		1	4		5
OTRO NEGOCIO		3	45		48
OTRO VEHICULO		6	60		66
PARQUE		0	15		15
PARQUEO		2	21		23
PASAJE DE BARRIO		0	4		4
PASAJE DE COLONIA		6	87		93
PLAYA		1	12		13
PREDIO BALDIO		34	108		142
PUPUSERIA		1	3		4
QUEBRADA		5	49		54
RESTAURANTE		0	9		9
RIO		14	56		70
SUPERMERCADO		0	1		1

TALLER		0	7		7
TERRENO		10	108		118
TIENDA		2	10		12
TURICENTRO		0	3		3
VIA PUBLICA		42	625		667
-----+-----+-----					
Total		347	3150		3497

**ABREVIACIONES:**

**HOMIC. ACUM** Homicidios Acumulados

**F** Persona de sexo femenino

**M** Persona de sexo masculino

**MB TTE COLECTIVO** Microbús de transporte colectivo.

**MB PARTICULAR** Microbús de placa particular